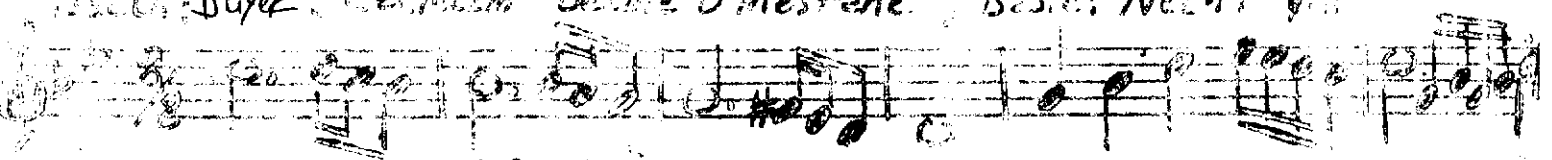


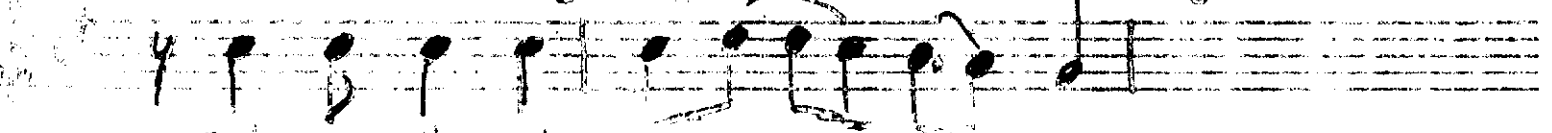
Musiki Düyek (Gelmemi' beime o mestane.) Başlar Ne'ni Vn



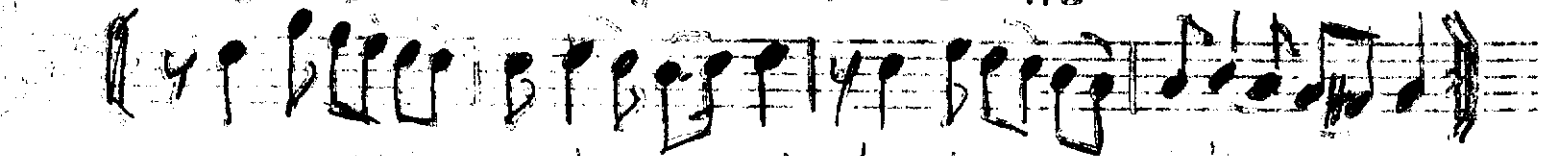
ARNAĞME



İ ş u na m i b e me o me Fa ne don se me c lis g ü l is ta ne ta ne
L i t i z i l e a b u g ü l ü c e y l a n İ ş v e s i ne g ü n ü l a y r a n h a y r a n



K a l e e d i p e l İ ş m e y k i d a ne
Ü ç l e n i r İ ş e t ... k i c a n a



A y r a d i k l e r s e v i l m e m i b e d e d i c a İ ş i m m e m i

I

II

Hzan Tazel
1914

İ ş u na m i b e me o me
L i t i z i l e a b u g ü l ü
K a l e e d i p e l
Ü ç l e n i r İ ş e t ...
A y r a d i k l e r s e v i l m e m i
B e d e d i c a İ ş i m m e m i

Y ü k ü a b u g ü l ü c e y l a n
İ ş v e s i ne g ü n ü l a y r a n
Ö y l e b i t a f e t k i c a n a
B ö y l e d i k l e r s e v i l m e m i
B a d e o l a n İ ş i m m e m i

Hzan: Bu şarhı böyle işare meclisi, işi meclisi,
Mestane = Şarhı yabun şekilde, Fzih, işleri gibi,
Başlar = Toprakçık, işi, oturulacak yer,
Gülşah = Gül, başlar,

Başlar = Dün, Dün, Dün,
Başlar = Dün, Dün, Dün,
Başlar = Dün, Dün, Dün,
Başlar = Dün, Dün, Dün,
Başlar = Dün, Dün, Dün,

Afet = oturulacak hâle, belâ
Canâ = Canâ,
İlber = Günü götü, Kâğıt güzel
Başlar = Şarh, işleri.